



OBSERVATÓRIO
DO **TURISMO**
NITERÓI

OBSERVATÓRIO DO TURISMO DE NITERÓI

Pesquisa dos meios de hospedagem de Niterói nas Online Travel Agencies - OTAs

*NOVEMBRO DE 2021 A
ABRIL DE 2022*



PROGRAMA DE DESENVOLVIMENTO DE
PROJETOS APLICADOS – PDPA
PREFEITURA DE NITERÓI
UNIVERSIDADE FEDERAL FLUMINENSE
FUNDAÇÃO EUCLIDES DA CUNHA



INTRODUÇÃO

Por que a pesquisa é importante?

Um grande aliado dos gestores e pesquisadores são os conteúdos gerados pelo usuário (CGU), ou seja, conteúdo que está nas mídias sociais, criado ou produzido pelo público em geral (SOUZA; MENDES-FILHO; BUHALIS, 2020). Pesquisas que utilizam o CGU na internet demonstram um leque de possibilidades no turismo, como qualidade de serviço, imagem, reputação do destino, experiências e comportamento, percepção de justiça de preço, acessibilidade, entre outros (VIANA; MAYER; SOUZA NETO, 2020).

Na área de turismo, os canais digitais passaram a representar o principal meio de comunicação e de venda para as empresas (TALWAR et al., 2020). As Online Travel Agencies (OTAs), como Booking, TripAdvisor, entre outros, consolidaram o processo de vendas online dos serviços de viagens, induzindo as empresas às alterações estruturais nos seus processos de venda e de comunicação com os clientes.

Reconhece-se a importância das informações advindas de CGU e neste relatório apresentamos o desenvolvimento de uma metodologia que utilizou-se das informações e dados disponibilizados nos canais digitais, nomeadamente, nos sites das OTAs: Booking, TripAdvisor, Hurb, Hoteis.com e Decolar. Destaca-se que os dados são gerados tanto pelos usuários quanto pelas empresas.

METODOLOGIA

Quais foram os primeiros passos?

Esta pesquisa tem como objetivo identificar o dimensionamento e o posicionamento dos meios de hospedagem do Município de Niterói a partir dos dados disponibilizados nos canais digitais, nomeadamente, nos sites das OTAs. Para isso, foram trilhados os seguintes passos:

1. Em um primeiro momento, a pesquisa consistiu em acessar os sites de reservas dos OTAs, selecionar “Niterói” como o destino pretendido, com objetivo de extrair todas as opções de meios de hospedagem disponíveis na plataforma para o município.
2. Dessa forma, entre os dias 21 e 30 de julho de 2021, foi realizado um levantamento de todos os meios de hospedagem do município de Niterói disponíveis nos seguintes sites: Booking, TripAdvisor, Hoteis.com, Hurb. Nomes, número de Unidades Habitacionais e leitos (quando disponibilizado pelo site), classificação, tipo de empreendimento, distribuição por bairro e avaliação dos hóspedes foram retirados dos sites e organizados em uma planilha Microsoft Excel 2010. Neste relatório foram consideradas apenas hotéis, pousadas e hostels.
3. Após esse primeiro momento, também foi adicionado à pesquisa o site Decolar.
4. Depois, no dia primeiro de setembro de 2021, foi verificada a diária média dos meios de hospedagem. A diária média foi obtida por meio da coleta da diária mínima e diária máxima de cada empreendimento em relação à terça-feira e sábado da semana seguinte (dias 7 e 8 de setembro/ dia 10 e 11 de setembro). Para essa coleta foi escolhido, em cada site, o destino Niterói e colocado 1 viajante nas datas mencionadas. Importante ressaltar que o único site que não foi incluído na busca por diária média foi o TripAdvisor, visto que ele não é um site para fazer reservas.

METODOLOGIA

Como foi a análise?

Com o objetivo de comparar as avaliações dos hóspedes e a classificação dos meios de hospedagens entre os cinco sites (Booking, TripAdvisor, Hurb, Hoteis.com e Decolar), houve a necessidade de equiparar as informações com base em uma métrica que fosse padrão, visto que cada site adotava uma métrica diferente para a sua avaliação de hóspedes.

Tivemos como base a métrica utilizada nos sites Tripadvisor e Hurb que possuem sua escala de avaliação dos hóspedes em um número de 0 a 5, contando apenas com múltiplos de “0,5”.

Após definido a métrica do Tripadvisor e Hurb como a nossa métrica padrão, realizamos dois procedimentos em nossa planilha para equiparar as métricas dos demais sites com o nosso modelo padrão (Tripadvisor e Hurb), são eles:

- Primeiro procedimento: Divisão das avaliações dos hóspedes por 2, utilizando a fórmula “Divide”, com isso, as notas de 0 a 10 agora passam a ser de 0 a 5, conforme a métrica padrão;
- Segundo procedimento: Arredondar as notas de 0 a 5 por múltiplos de “0,5”, utilizando a fórmula “Arred”, conforme a métrica padrão.

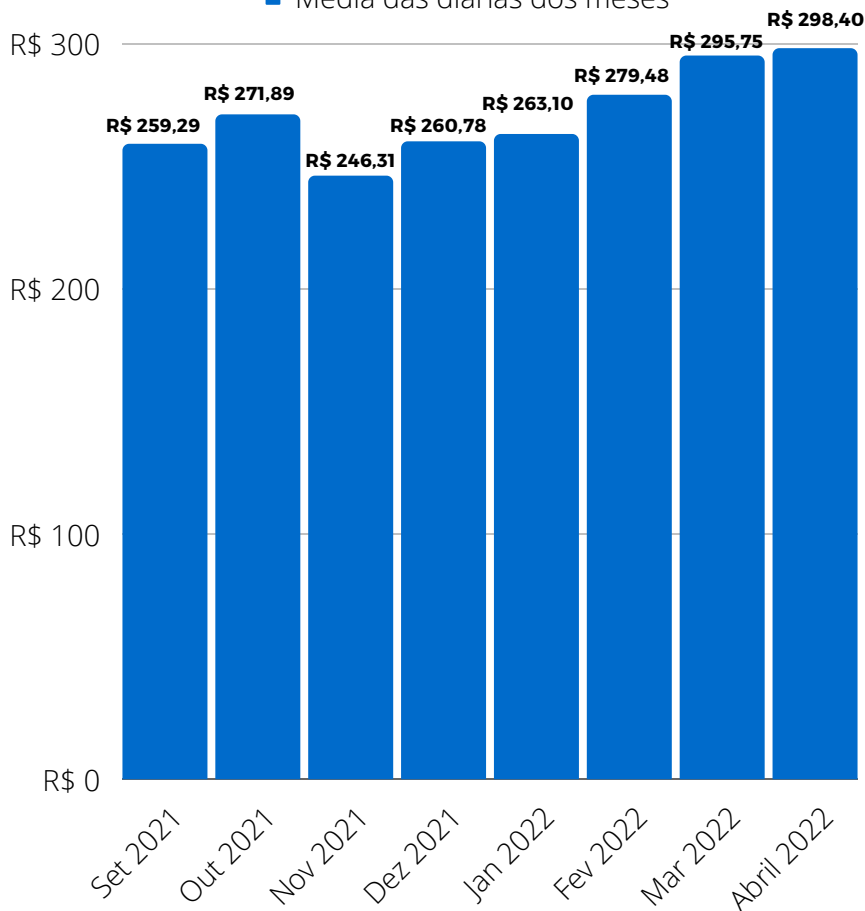
Após a equiparação das avaliações dos hóspedes de todos os sites em um sistema uniforme, colocamos em prática o nosso modelo de classificação com base nas avaliações.

Total de Sites	Total de meios de hospedagens	Tipo de hospedagem	Coleta da diária média
5 (Booking.com, Hurb, Hoteis.com, Decolar e TripAdvisor*)	123	Hotéis, pousadas e hostels	Todo dia 1º de cada mês faz-se a busca da diária mínima e máxima dos meios de hospedagem nos sites, em relação à terça-feira e sábado da semana seguinte.

RESULTADOS DE TODOS OS MESES

Setembro de 2021 a Abril de 2022

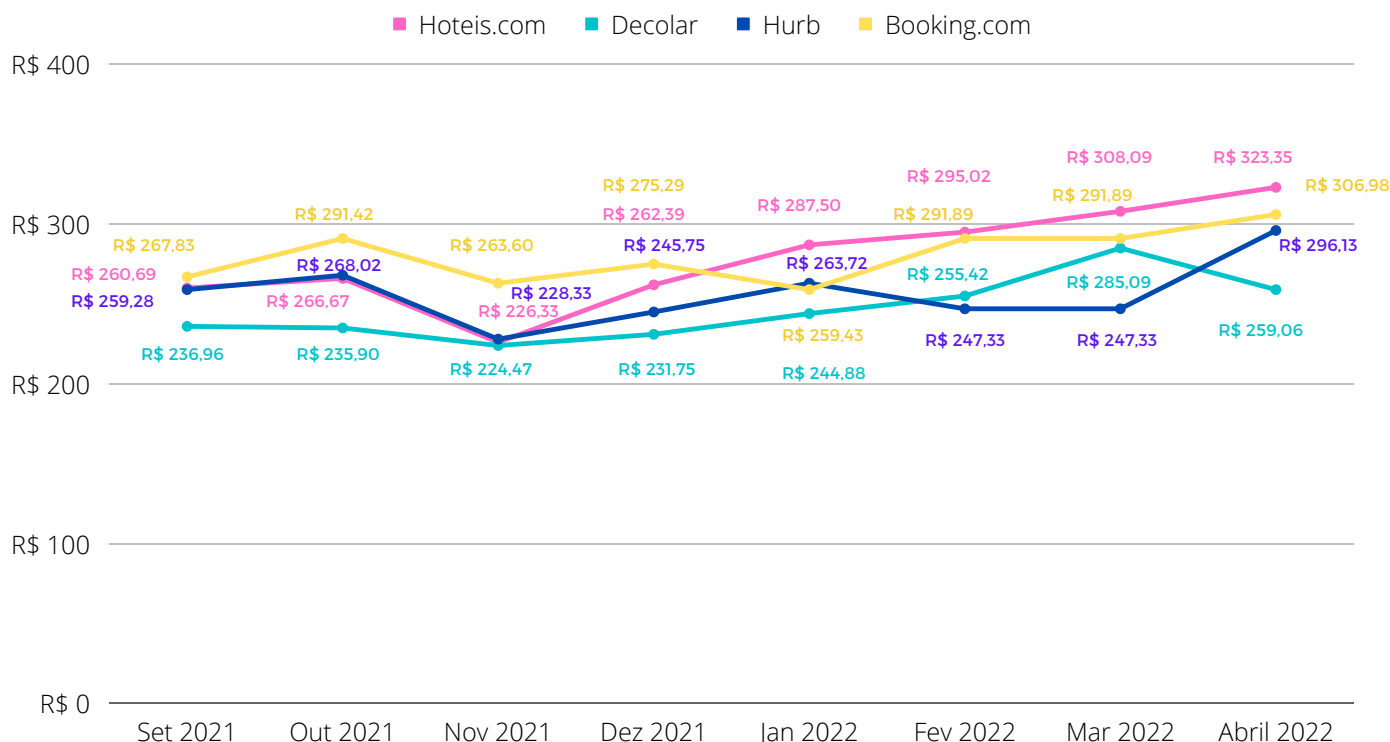
■ Média das diárias dos meses



MAIOR DIÁRIA MÉDIA MENSAL EM RELAÇÃO A TODOS OS MESES FOI EM:
ABRIL 2022

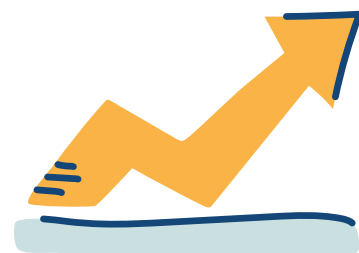
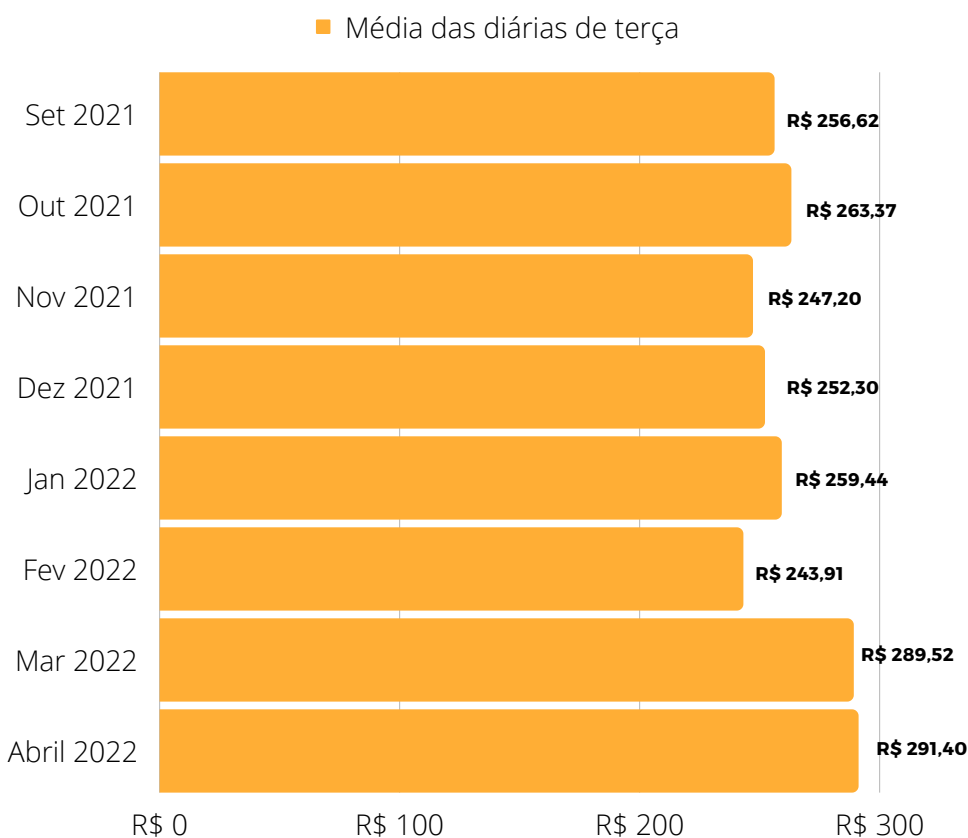
R\$ 298,40

Média das diárias dos meses por site



RESULTADOS DAS DIÁRIAS MÉDIAS DAS TERÇAS-FEIRAS

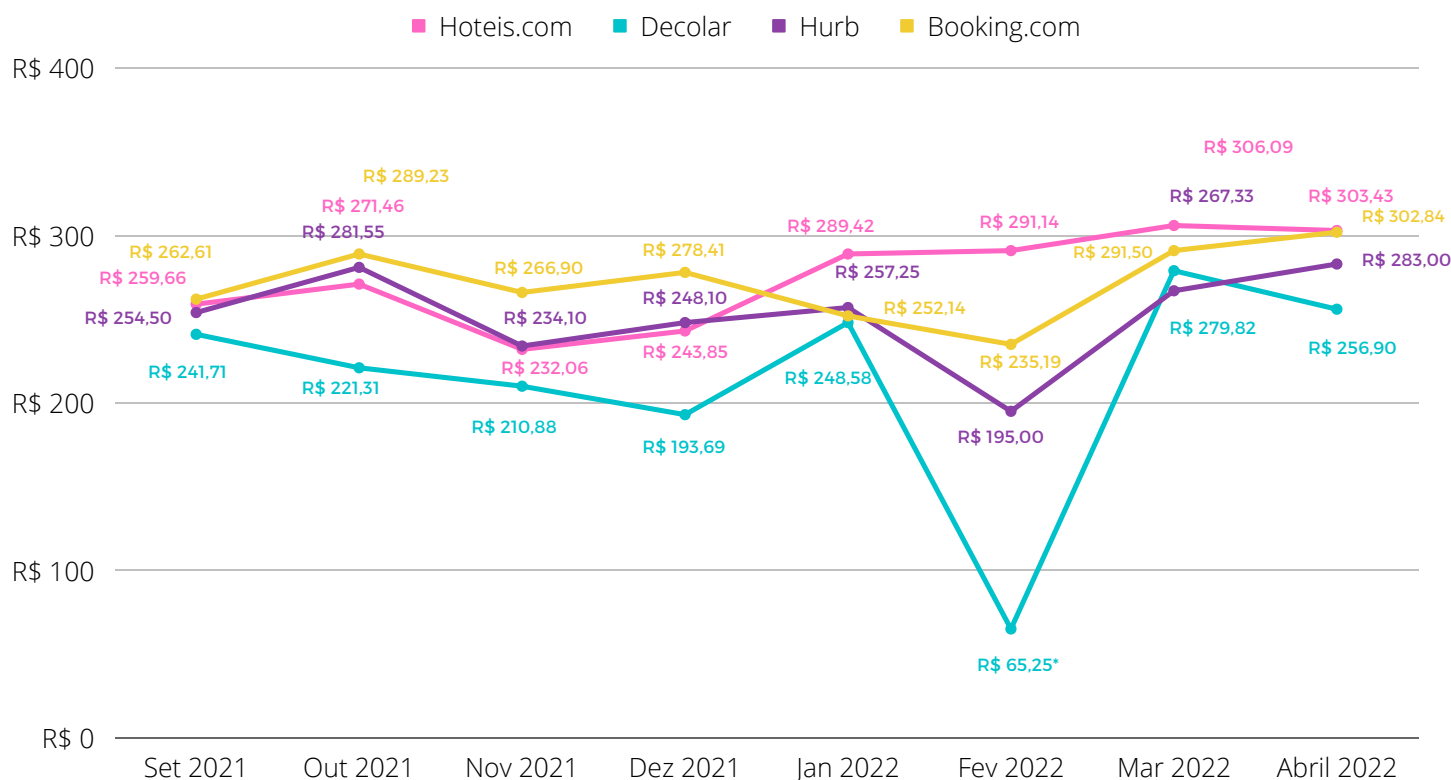
Setembro de 2021 a Abril de 2022



MAIOR DIÁRIA MÉDIA MENSAL DE TERÇA-FEIRA FOI EM:
ABRIL 2022



Média das diárias de terça por site



*Poucos meios de hospedagem foram encontrados no site Decolar no mês de Fevereiro de 2022, resultando em uma diária média baixa.

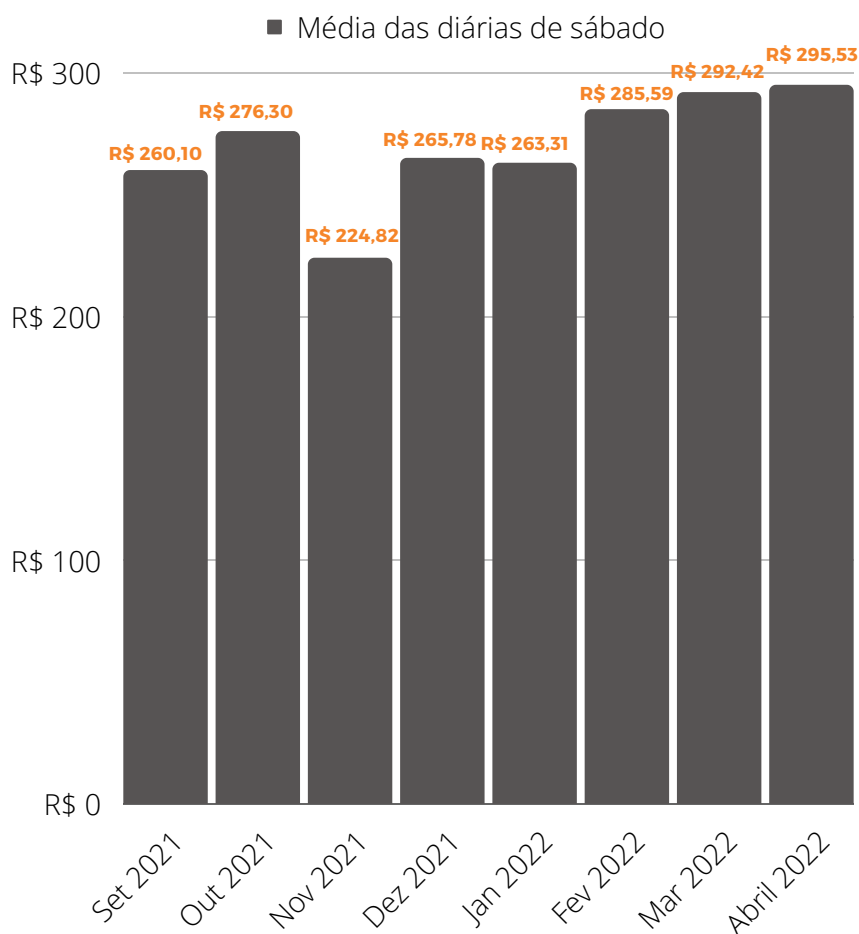
RESULTADOS DAS DIÁRIAS MÉDIAS DE SÁBADO

Setembro de 2021 a Abril de 2022

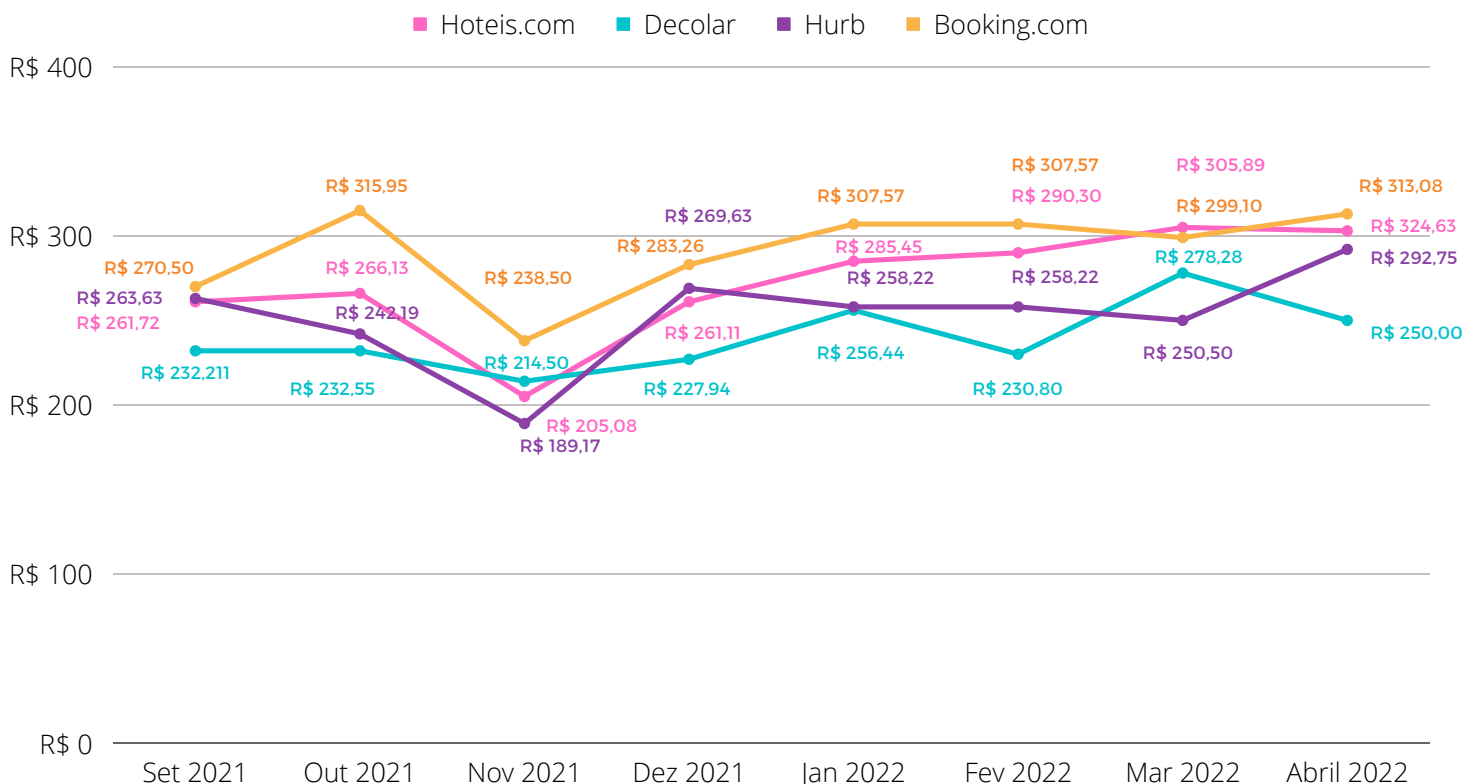


**MAIOR DIÁRIA MÉDIA
MENSAL DE SÁBADO FOI EM:
ABRIL 2022**

R\$ 295,53



Média das diárias de sábado por site



RESULTADOS

Média das avaliações dos hóspedes por site

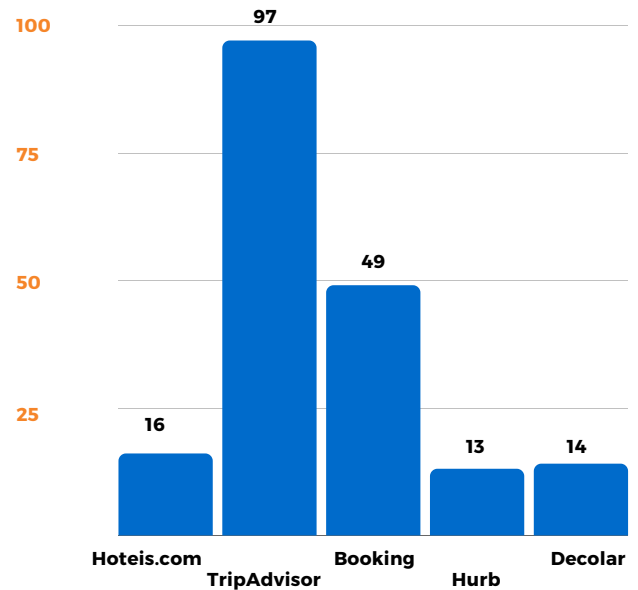


MÉDIA GERAL DAS AVALIAÇÕES:

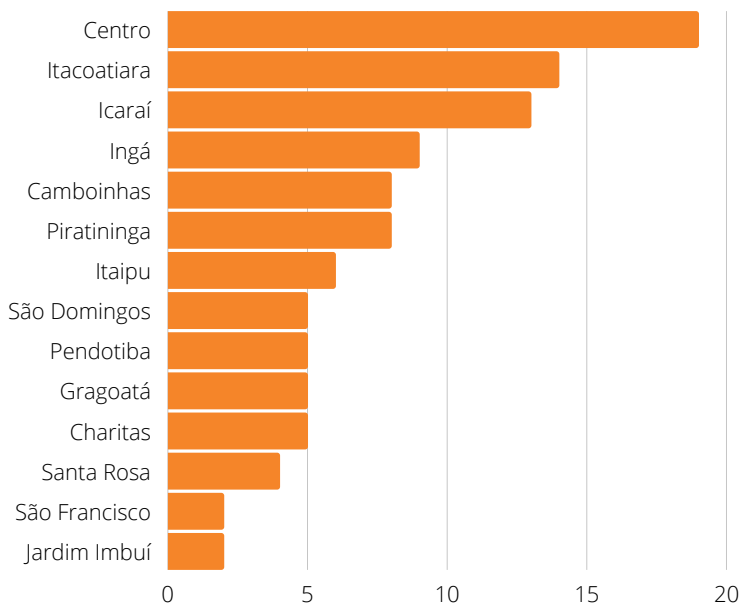


3,84

Total de hospedagens analisadas por site



Hospedagens de Niterói por bairro*



*Bairros que apresentaram somente um meio de hospedagem: Boa Viagem, Cachoeira, Cafubá, Engenho do Mato, Fátima, Fonseca, Jacaré, Maralegre, Maravista, Maria Paula, Matacapa, Várzea das Moças e Vila Progresso.

CONCLUSÃO

Verificou-se que a média diária dos meses analisados teve seu menor valor em Novembro de 2021 (R\$ 246,31) e o seu maior valor em Abril de 2022 (R\$ 298,40). A diária média do município de Niterói permaneceu acima de R\$ 240,00 nos últimos 7 meses. A pesquisa continuará a coleta de informações para análise dos resultados.

Além disso, os dados coletados puderam demonstrar a quantidade de meios de hospedagens disponíveis, a avaliação dos mesmos por parte dos hóspedes, e o número de meios de hospedagens por bairro.

REFERÊNCIAS

SOUZA, J.; MENDES-FILHO, L; BUHALIS, D. Evaluating the effectiveness of tourist advertising to improve the competitiveness of destinations. *Tourism Economics*, v. 26, n. 6, p. 1001-1020, 2020.

TALWAR, S.; DHIR, A., KAUR, P.; MÄNTYMÄKI, M. Why do people purchase from online travel agencies (OTAs)? A consumption values perspective. *International Journal of Hospitality Management*, v. 88, 102534. 2020.

TRIPADVISOR. TripBarometer Global Report: 2017-2018. 2019.

VIANA, J. P.; MAYER, V. F.; SOUZA NETO, V. R. Experience sharing about hotels on TripAdvisor: motivation and preferences of Brazilian tourists. *Marketing & Tourism Review*, v. 5, n. 1, p. xx, 2020.

CRÉDITOS

PREFEITO DO MUNICÍPIO DE NITERÓI

Axel Schmidt Grael

REITOR DA UNIVERSIDADE FEDERAL FLUMINENSE

Antonio Claudio Lucas da Nóbrega

FACULDADE DE TURISMO E HOTELARIA

João Evangelista Dias Monteiro

FUNDAÇÃO EUCLIDES DA CUNHA

Alberto Di Sabbato

COORDENADOR DO PROJETO

João Evangelista Dias Monteiro

VICE-COORDENADOR DO PROJETO

Marco Aurélio Sanfins

ALUNOS BOLSISTAS

MESTRADO

Laissa Pacheco dos Santos

GRADUAÇÃO

Bruna Figueiredo de Jesus

Bruna Teixeira Borges de Oliveira

Carolina Farias Soares

Carollyna Oliveira Terra Pinto

Karoline Cordeiro e Silva

Livia Einstoss Barbosa Siqueira

Luiza Fernandes de Carvalho

Rhaíssa Silva Oliveira Vaz

Thiago de Carvalho Souza

Verônica Pereira Martins



COLABORADORES DO PROJETO

Manoela Carillo Valduga

Letícia Cynara Santos

Silva

Luiz Eduardo de

Mendonça Gonçalves

EQUIPE TÉCNICA

COORDENADOR DO PROJETO

Prof. Dsc. João Evangelista Dias Monteiro

PESQUISADORES ENVOLVIDOS NESTA PESQUISA

Manoela Carillo Valduga

João Evangelista Dias Monteiro

Letícia Cynara Santos Silva

Luiz Eduardo de Mendonça Gonçalves

Verônica Pereira Martins

Bruna Figueiredo de Jesus

Karoline Cordeiro e Silva

Bruna Teixeira Borges de Oliveira

COMO REFERENCIAR:

VALDUGA, M. C. *et al.* Pesquisa dos Meios de Hospedagem de Niteróis nas Online Travel Agencies (OTAs). Niterói: Observatório do Turismo de Niterói, 2022. 13 p. Disponível em: <http://observatoriodoturismo.uff.br/>



OBSERVATÓRIO
DO **TURISMO**
NITERÓI

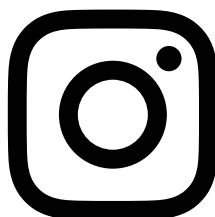
CONTATOS E MÍDIAS SOCIAIS



OBSERVATÓRIO
DO **TURISMO**
NITERÓI



observaturniteroi.fth@id.uff.br



[instagram.com/observaturniteroi](https://www.instagram.com/observaturniteroi)



[facebook.com/observaturniteroi](https://www.facebook.com/observaturniteroi)



http://

observatoriodoturismo.uff.br

